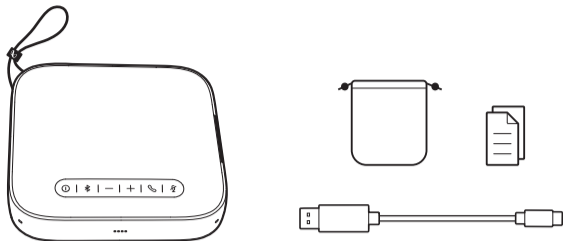


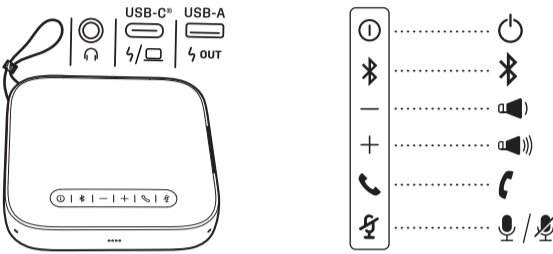


### QUICK START GUIDE

### WHAT'S IN THE BOX

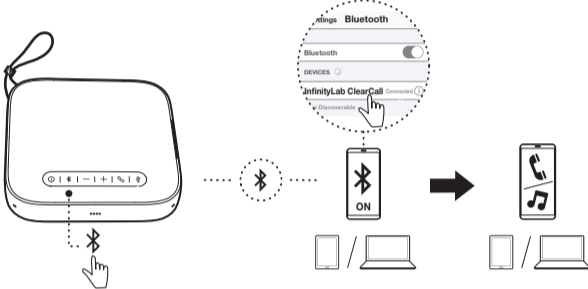


### OVERVIEW

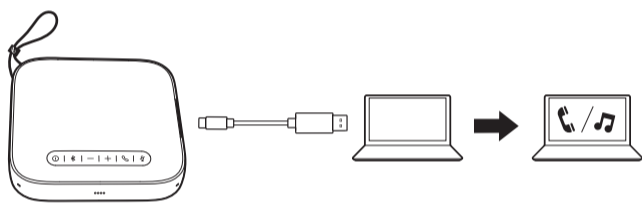


\* Phone and Mute buttons may not be compatible with all apps.

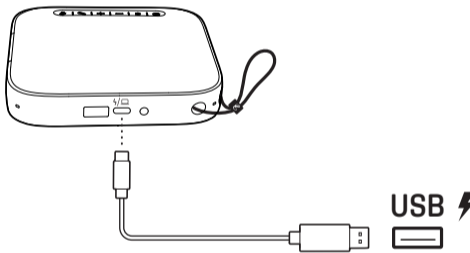
### CONNECT (BLUETOOTH)



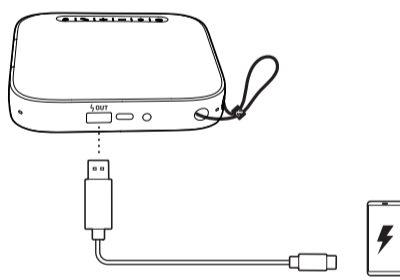
### CONNECT (USB)



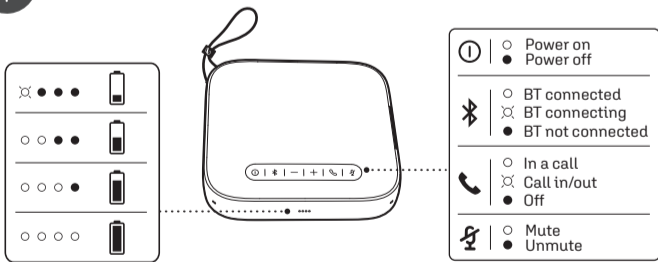
### CHARGING



### POWERBANK



### LED BEHAVIOR



#### EN

<b>Talk time/ Music playing time:</b>	24 hours (varies by volume level and audio content)
<b>Output power:</b>	5 W RMS
<b>Lithium battery:</b>	3.6 V / 6500 mAh
<b>Battery charge time:</b>	4 hours @ 5 V, 2 A
<b>Charging output:</b>	Max 5 V / 2.1 A
<b>Bluetooth version:</b>	5.0
<b>Bluetooth transmitter power:</b>	< 4 dBm (EIRP)
<b>Bluetooth transmitter frequency range:</b>	2400 MHz - 2483.5 MHz
<b>Dimensions (L x W x D):</b>	124 mm x 124 mm x 32 mm / 4.88" x 4.88" x 1.26"
<b>Weight:</b>	345 g / 0.76 lbs

#### FR

**CONTENU DE LA BOÎTE PRÉSENTATION**  
\*Les boutons Téléphone et Coupure du son peuvent ne pas être compatibles avec toutes les applications.

**BRANCHEMENTS (BLUETOOTH)**  
**BRANCHEMENTS (USB)**  
**CHARGE**  
**BATTERIE EXTERNE**  
**SIGNIFICATION LED-SYMBOLER**

**Temps d'appel/ Durée de lecture de la musique :**

**Puissance de sortie :**  
**Batterie lithium:**  
**Temps de charge de la batterie :**  
**Sortie de charge:**  
**Versión du Bluetooth :**  
**Puissance de l'émetteur Bluetooth :**  
**Bande de fréquences de l'émetteur Bluetooth :**  
**Dimensions (L x L x P) :**  
**Poids**

Marche  
Arrêt  
BT connecté  
Connexion BT  
BT non connecté  
En communication  
Appel entrant/sortant  
Arrêt  
Coupure du son  
Réactivation

#### DA

**HVAD ER DER I KASSEN OVERSICHT**  
\*Knappeerne Telefon og Slå lyd fra er muligvis ikke kompatible med alle apps.

**TILSLUTNINGER (BLUETOOTH)**  
**TILSLUTNINGER (USB)**  
**OPLADNING**  
**POWERBANK**  
**LED-SYMBOLER**

**Taletid/ Musikafspilningstid:**

**Udgangseffekt:**  
**Lithium-batteri:**  
**Batteriopladningstid:**  
**Opladningsoutput:**  
**Bluetooth-version:**  
**Bluetooth-sendereffekt:**  
**Bluetooth-senders frekvensområde:**  
**Mål (L x B x D):**  
**Vægt**

Tænd  
Sluk  
BT forbundet  
BT forbindelse  
BT ikke forbundet  
I et opkald  
Ring ind/ud  
slukker  
Slå lyd  
Slå lyden fra

**24 timer (varierer efter lydstyrkeniveau og lydindhold)**  
**5 W RMS**  
**3,6 V / 6500 mAh**  
**4 timer @ 5 V, 2 A**  
**Maks. 5 V / 2,1 A**  
**5.0**  
**< 4 dBm (EIRP)**  
**2400 MHz - 2483,5 MHz**  
**124 mm x 124 mm x 32 mm**  
**345 g**

DE

VERPACKUNGSINHALT ÜBERSICHT
\*Die Telefon- und Stumm-Tasten sind evtl. nicht mit allen Apps kompatibel.
ANSCHLÜSSE (BLUETOOTH)
ANSCHLÜSSE (USB)
AUFLADEN
TRAGBARES LADEGERÄT
LED-VERHALTEN

Einschalten
Ausschalten
BT verbunden
BT wird verbunden
BT nicht verbunden
Anruf aktiv
Anruf annehmen/Anrufen
Ausschalten
Stumm
Stummschaltung aufheben

FI

PAIKKAUKSEN SISÄLTÖ
YLEISKATSASUS
\*Puhelin ja mykistys-painikkeet eivät ehkä ole yhteensopivia kaikkien sovellusten kanssa.
LIITÄNNÄT (BLUETOOTH)
LIITÄNNÄT (USB)
LATAUTUU
VARAVIRTUALÄHDE
LED-MERKKIVALON TOIMINTA

Virta päällä
Virta pois päältä
BT yhdistetty
BT yhdistetään
BT ei yhdistetty
Puhelu käynnissä
Saapuva lähtevä puhelu
Pois päältä
Mykistys
Mykistysen poisto

ES

CONTENIDO DE LA CAJA
DESCRIPCIÓN GENERAL
\*Es posible que los botones de teléfono y silencio no sean compatibles con todas las aplicaciones.
CONEXIONES (BLUETOOTH)
CONEXIONES (USB)
CARGA
BANCO DE CARGA
COMPORTAMIENTOS DE LOS LED

Encender
Apagar
Bluetooth conectado
Conectando Bluetooth
Bluetooth no conectado
Llamada en curso
Entrada/salida de llamada
Desactivado
Silencio
Sonido reactivado

IT

CONTENUTO DELLA CONFEZIONE
PANORAMICA
\*Il pulsante Telefono e Muto potrebbero non essere compatibili con tutte le app.
COLLEGAMENTI (BLUETOOTH)
COLLEGAMENTI (USB)
RICARICA
POWERBANK
COMPORTAMENTO LED

Accensione
Spegnimento
BT collegato
BT non collegato
Chiamata in corso
Chiamata in entrata/uscita
Spento
Silenzioso
Riattivato

NL

VERPAKKINGSINHOUD
OVERZICHT
\*De functies Telefoon en Dempen zijn mogelijk niet compatibel met alle apps.
AANSLUITINGEN (BLUETOOTH)
AANSLUITINGEN (USB)
OPLADEN
POWERBANK
LED-FUNCTIES

Inschakelen
Uitschakelen
BT verbonden
BT maakt verbinding
BT niet verbonden
In gesprek
In-/uitgaand gesprek
Uitschakelen
Dempen
Dempen opheffen

NO

DETTE ER I ESKEN
OVERSIKT
\*Telefon- og demp-knappene er kanskje ikke kompatible med alle apper.
TILKOBLINGER (BLUETOOTH)
TILKOBLINGER (USB)
LADE
NØDLADER
LED-ATFERD

Strøm på
Strøm av
BT tilkoblet
BT tilkobles
BT ikke tilkoblet
I en samtale
Anrop inn/ut
Av
Demp
Avbryt demping

PL

ZAWARTOŚĆ ZESTAWU
OMÓWIENIE
\*Przyciski Połączenia i Wyciszenia mogą nie być kompatybilne z wszystkimi aplikacjami.
ZŁĄCZA (BLUETOOTH)
ZŁĄCZA (USB)
ŁADOWANIE
POWERBANK
DZIAŁANIE DIODY LED

Włącz
Wyłącz
Połączono BT
Łączenie BT
Nie połączono BT
W trakcie połączenia
Połączenie przychodzące/wychodzące
Wył.
Wycisz
Wyłącz wyciszenie

PT

O QUE ESTÁ INCLUÍDO
DESCRIÇÃO GERAL
\*Os botões Telefone e Desligar Som podem não ser compatíveis com todas as aplicações.
LIGAÇÕES (BLUETOOTH)
LIGAÇÕES (USB)
A CARREGAR
BANCO DE PODER
COMPORTAMENTO DO LED

Ligar
Desligar
BT ligado
A ligar BT
BT não conectado
Numa chamada
Chamada recebida/efetuada
Desligado
Sem som
Com som

SV

DETTA FINNS I LÅDAN
ÖVERSIKT
\*Telefon- och ljud-av-knappar är kanske inte kompatibla med alla appar.
ANSLUTNINGAR (BLUETOOTH)
ANSLUTNINGAR (USB)
LADDAR
POWERBANK
LED-FUNKTIONER

Slå på
Stäng av
BT ansluten
BT anslutas
BT är inte ansluten
I ett samtal
Samtal in/ut
Av
Ljud av
Slå på ljudet

RU

КОМПЛЕКТ ПОСТАВКИ
ОБЗОР
\*Кнопки «Телефон» и «Выкл. звук» могут быть совместимы не со всеми приложениями.
СОЕДИНЕНИЯ (BLUETOOTH)
СОЕДИНЕНИЯ (USB)
ЗАРЯДКА
ПОРТАТИВНОЕ ЗАРЯДНОЕ УСТРОЙСТВО
СИГНАЛЫ ИНДИКАТОРА

Вкл. питание
Выкл. питание
BT подключено
BT подключается
BT не подключено
Идет разговор
Входящий/исходящий звонок
Выкл.
Выкл. звук
Вкл. звук

ZH-TW

包裝盒內物品
概覽
\*「電話」和「靜音」按鈕可能並不與所有應用程式相容。
連接 (藍牙)
連接 (USB)
充電情況
行動電源
LED 行為

開機
關機
藍牙已連接
藍牙連接中
藍牙未連接
通話中
呼入/呼出
關閉
靜音
取消靜音

ID

ISI KOTAK
GAMBARAN UMUM
\*Tombol Telepon dan Matikan/Nyalakan Mikrofon mungkin hanya kompatibel dengan beberapa aplikasi.
SAMBUNGAN (BLUETOOTH)
SAMBUNGAN (USB)
PENGISIAN DAYA
POWERBANK
POLA LED

Menyalakan
Mati
BT tersambung
Membangungkan BT
BT tidak tersambung
Dalam pengisian
Panggilan masuk/keluar
Mati
Mic nyala
Mic mati

KO

구성품
개요
\*전화 및 음소거 버튼은 일부 앱과 호환되지 않을 수 있습니다.
연결 (BLUETOOTH)
연결 (USB)
충전
보조 배터리
LED 동작

전원 켜짐
전원 꺼짐
BT 연결됨
BT 연결 중
BT 연결 안 됨
통화 중
전화 수신/발신
꺼짐
음소거
음소거 해제

TH

สิ่งที่อยู่ภายในกล่อง
ภาพรวม
\*ปุ่มโทรศัพท์และปุ่มปิดเสียงอาจไม่ใช่ไม่ได้รับทุกแอป
การเชื่อมต่อ (BLUETOOTH)
การเชื่อมต่อ (USB)
อุปกรณ์ชาร์จ
POWERBANK
การทำงานของไฟ LED

เปิดเครื่อง
ปิดเครื่อง
เชื่อมต่อ BT แล้ว
กำลังเชื่อมต่อ BT
ไม่เชื่อมต่อ
อยู่ในสาย
โทรเข้า/ออก
ปิด
ปิดเสียง
เปิดเสียง

VN

CÓ GÌ TRONG CHIẾC HỘP NÀY
SỞ LƯỢC
\*Không phải ứng dụng nào cũng tương thích với các nút điện thoại và tắt tiếng.
KẾT NỐI (BLUETOOTH)
KẾT NỐI (USB)
ĐANG SẠC
NGĂN HẠNG NĂNG LƯỢNG
CÁCH HOẠT ĐỘNG ĐÈN LED

Bật nguồn
Tắt nguồn
Đã kết nối NÚT
Đang kết nối NÚT
Không kết nối NÚT được
Trong một cuộc gọi
Gọi đến/đi
Tắt
Tắt tiếng
Bật tiếng

MM

ဒုးဘဝွင်း ဝါဝီသွင်းဝ်းစွင်းမုး
အေတြင်းအေဒွင်းမုး
\*ဖုန်းနှင့် အသံသိတ် ခလုတ်များတွက် အတိတ် အသံသွင်း ဝါဝီသွင်းဝ်းမုးမရှိပါ။
အတိတ်သွင်းမုး (BLUETOOTH)
အတိတ်သွင်းမုး (USB)
အသံသွင်းမုး
ဝါဝီသွင်း
LED အပြုအမူ

ဝါဝီသွင်း
ဝါဝီသွင်း
BT ချိတ်ဆက်ပြီး
BT ချိတ်ဆက်နေသွင်း
BT မချိတ်ဆက်ရသေးပါ
အတိတ်သွင်းမုး
အတိတ်သွင်းမုး
အသံသွင်း
အသံသွင်း
အသံသွင်း
အသံသွင်း
အသံသွင်း
အသံသွင်း

MS

KANDUNGAN BUNGKUSAN
GAMBARAN KESELURUHAN
\*Beberapa butang mungkin tidak sesuai dengan semua aplikasi.
SAMBUNGAN (BLUETOOTH)
SAMBUNGAN (USB)
PENGECASAN
BANK KUASA
FUNGSI LED

Hidupkan
Matikan
BT disambungkan
BT menyambung
BT tidak disambungkan
Dalam panggilan
Panggilan masuk/keluar
Mati
Btisu
Nyahbisu



The Bluetooth® word mark and logos are registered trademarks owned by Bluetooth SIG, Inc. and any use of such marks by HARMAN International Industries, Incorporated is under license. Other trademarks and trade names are those of their respective owners.

Спикерфон
Изготовитель: Харман Интернешнл Индастриз Инкорпорейтед, США, 06901 Коннектикут, г.Стамфорд, Атлантик Стрит 400, офис 1500
Сделано в Китае
Импортер: 000 "ХАРМАН РУС СиАйЭс", Россия, 127018, г.Москва, ул. Двинцев, д.12, к. 1
Гарантийный период: 1 год
Срок службы: 2 года
Информация о сервисных центрах: www.harman.com/ru
Техническая поддержка: 8 (800) 700 0467
Организация, уполномоченная на принятие претензий потребителей: 000 "ХАРМАН РУС СиАйЭс"
Товар сертифицирован
Дата изготовления устройства определяется по двум буквенным обозначениям из второй группы символов серийного номера изделия, следующих после разделительного знака «-». Кодировка соответствует порядку букв латинского алфавита, начиная с января 2010 года: 0000000-МҮ0000000, где «М» - месяц производства (А - январь, В - февраль, С - март и т.д.) и «У» - год производства (А - 2010, В - 2011, С - 2012 и т.д.).

